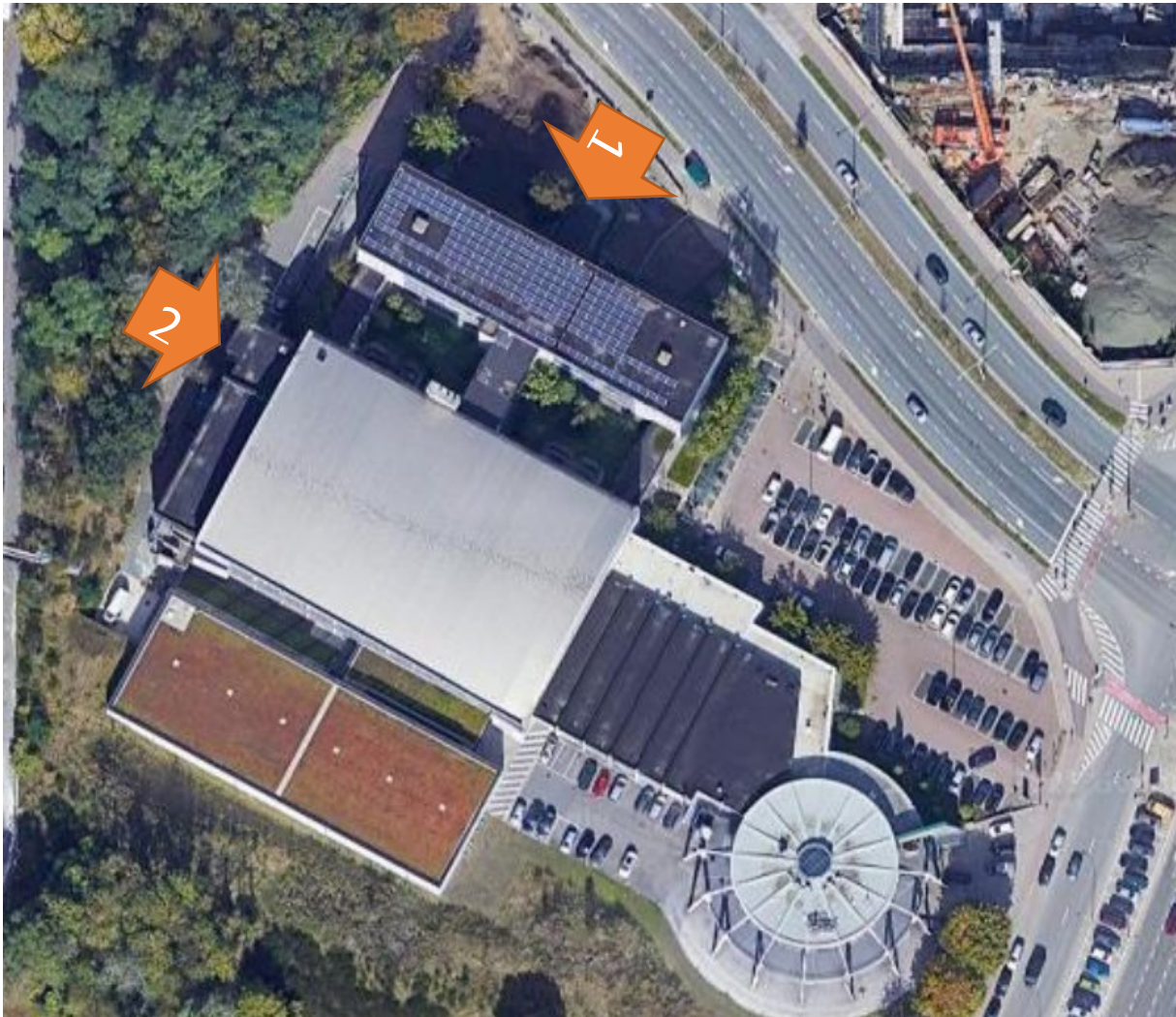


Toegang tot Wezenberg 's ochtends:



Ingang 1 (hoofdingang): De hoofdingang zal pas om 7u30 open gaan. Voor publiek.

Ingang 2 (Zij ingang): Open vanaf +-7u00, vanaf de parking de hoofdingang voorbij lopen en dan links af.

- Dit is enkel voor medewerkers / zwemmers / trainers / afgevaardigden / officials
- De clubs kunnen via daar naar hun vertrouwde plaatsen achter de tribune of in het zwembad.
- Voor zij die rechtstreeks het zwembad binnen gaan, gelieve je schoenen van buiten uit te doen voor het betreden van de zwembadhal.

#### **Locatie clubs in Wezenberg:**

Gezien geen beperkingen meer omwille van Corona, geen vaste plaatsen meer. Vermoedelijk hebben de meeste clubs min of meer hun vaste locatie in Wezenberg.

## Inzwemmen en loszwemmen:

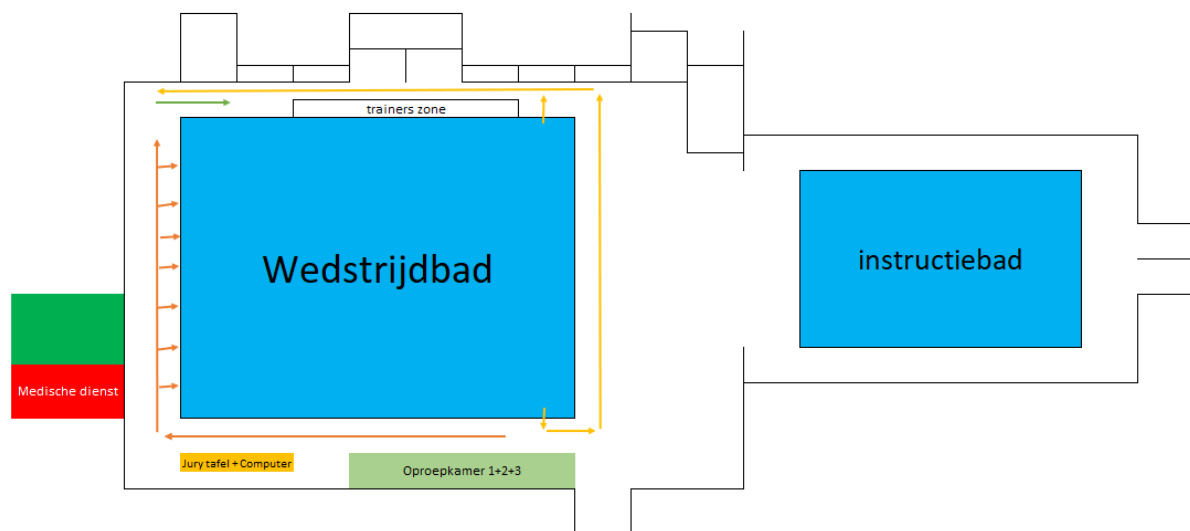
TSB = TopSportBad

WSB = Wedstrijdbad

- Inzwemmen:
  - o Ochtendsessie: 7u30 – 8u25 (mogelijks zullen de redders in het WSB 5min vroeger starten voor de controle van de AEI)
  - o Namiddagsessie: 12u30 – 13u25
  - o Geen tijdsloten of vaste baan toewijzing
  - o Zwembad wordt verlaten langs de zijkanten. Er wordt niet over de platen gekropen, dit om mogelijke problemen tijdens de wedstrijd te vermijden.
  - o Zowel TSB als WSB kan worden gebruikt voor het inzwemmen
    - TSB zal na de opgegeven tijden beschikbaar blijven
- Loszwemmen:
  - o Het TSB zal heel de dag beschikbaar zijn voor het loszwemmen..

Loszwemmen of spelen in het instructiebad is niet toegelaten.

## Oproepkamer



- Oproepkamer begint aan de gang naar het Topsportbad.
- De huidige reeks zal geprojecteerd worden op de muur.
- Verlaten van het zwembad langs beide zijde
  - o Ingeval van 50m reeksen, via zijde van de tribune naar de startzijde gaan (gele pijlen).

## Wedstrijdsecretariaat

Het wedstrijdsecretariaat zal naast de jury secretarissen zitten.

## Catering

In de kelder of achter de hoofdtribune op het 1<sup>ste</sup> verdiep.