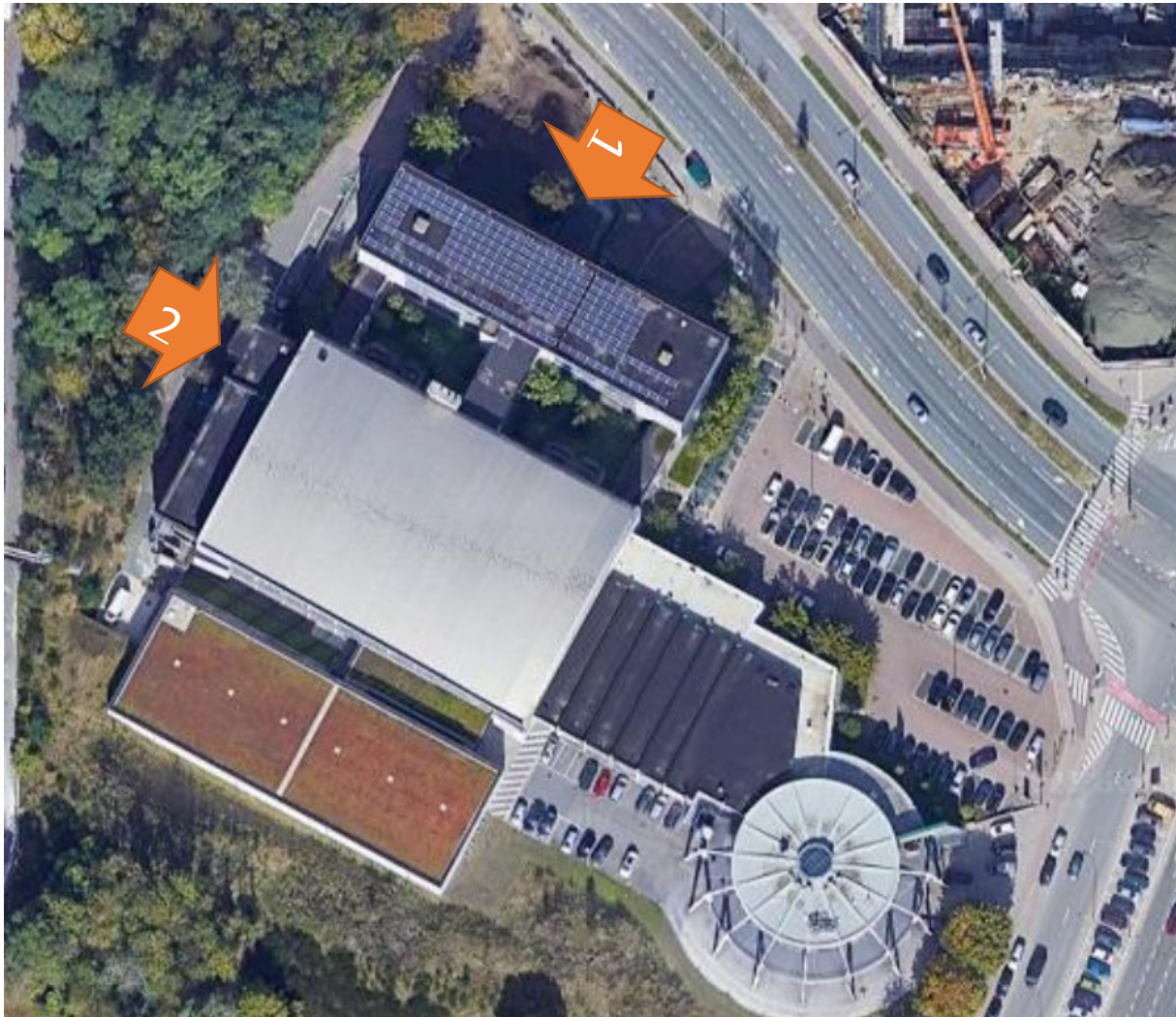


Toegang tot Wezenberg 's ochtends:



Ingang 1 (hoofdingang): De hoofdingang zal pas om 7u30 open gaan. Voor publiek.

Ingang 2 (Zij ingang): Open vanaf +-7u00, vanaf de parking de hoofdingang voorbij lopen en dan links af.

- Dit is enkel voor medewerkers / zwemmers / trainers / afgevaardigden / officials
- De clubs kunnen via daar naar hun vertrouwde plaatsen achter de tribune of in het zwembad.
- Voor zij die rechtstreeks het zwembad binnen gaan, gelieve je schoenen van buiten uit te doen voor het betreden van de zwembadhal.

Locatie clubs in Wezenberg:

Er zijn geen aangeduide locaties. Meeste clubs hebben hun traditionele locatie van vorige jaren.

Inzwemmen en loszwemmen:

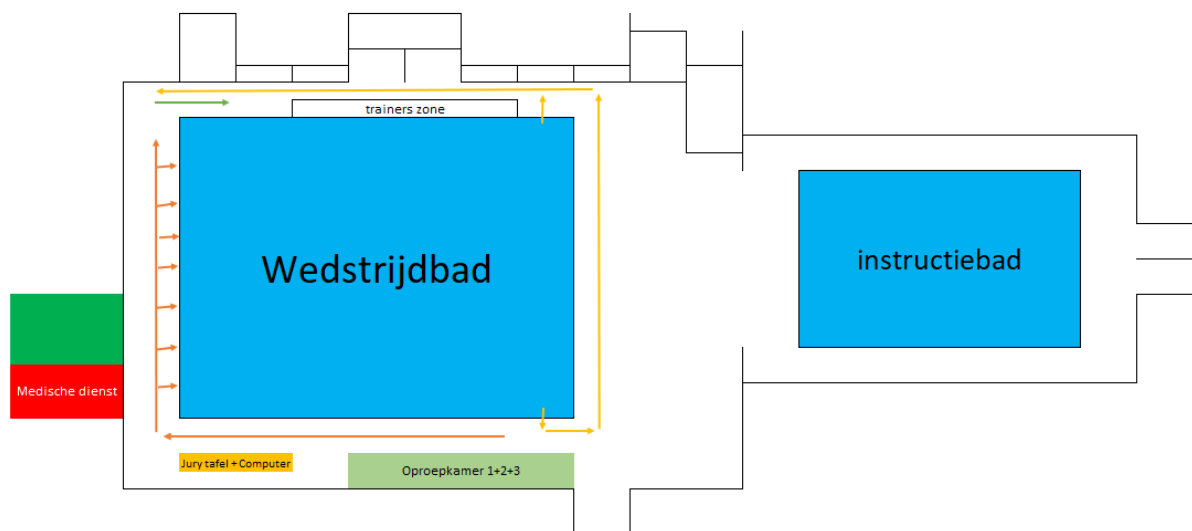
TSB = TopSportBad

WSB = Wedstrijdbad

- Inzwemmen / los zwemmen:
 - o Ochtendsessie: 7u30 – 8u25 (mogelijks zullen de redders in het WSB 5min vroeger starten voor de controle van de AEI)
 - o Namiddagsessie: 13u00 – 13u55 (mogelijks zullen de redders in het WSB 5min vroeger starten voor de controle van de AEI)
 - o Geen tijdsloten of vaste baan toewijzing
 - o Zwembad word verlaten langs de zijkanten. Er word **NIET** over de platen gekropen, dit om mogelijke problemen tijdens de wedstrijd te vermijden.
 - o Zowel TSB als WSB kan worden gebruikt voor het inzwemmen
 - TSB zal tijdens de wedstrijd beschikbaar blijven voor loszwemmen of inzwemmen

Loszwemmen of spelen in het instructiebad is niet toegelaten.

Oproepkamer



- Oproepkamer begint aan de gang naar het Topsportbad.
- De huidige reeks zal geprojecteerd worden op de muur.
- Verlaten van het zwembad langs beide zijde
 - o Ingeval van 50m reeksen, via zijde van de tribune naar de startzijde gaan (gele pijlen).

Wedstrijdsecretariaat

Het wedstrijdsecretariaat zal naast de jury secretarissen zitten.

Catering

In de kelder of achter de hoofdtribune op het 1^{ste} verdiep.